

PROVE PRATICHE SELEZIONE ADDETTO FOGNATURA

Nell'ambito della prova pratica inerente la selezione addetto fognatura, il candidato dovrà eseguire, a discrezione della commissione, uno o più degli interventi di manutenzione, riparazione o esecuzione allaccio sotto descritti.

Materiali:

- n.3 tronchetti condotta fognaria PVC SN4 De 250 mm finestrati per esecuzione riparazione o allaccio;
- n.2 o 3 tronchetti condotta fognaria PVC SN4 De 250 mm a tubo pieno;
- n.2 tronchetti tubo fogna PVC De 250 mm bianco per esecuzione fasciature per riparazione;
- n.3 tronchetti condotta fognaria PVC SN4 De 125 mm per esecuzione allacci;
- n.2 braghe a sella 120x160 mm;
- n.2 curve 45° PVC De 125 mm;
- n.2 curve 90° PVC De 125 mm
- manicotto scorrevole PVC De 250 mm;
- fascette da elettricista.

A questo materiale durante la selezione potrebbero essere aggiunti pezzi o raccordi di tubazioni acquedotto che non c'entrano nulla e sarà messa a disposizione una cassetta degli attrezzi.

Sul banco, essendo difficile fermare i tubi di queste dimensioni con le morse a disposizione, si cercherà di posizionare i tronchetti PVC De 250 mm nel migliore dei modi, in maniera da agevolare il più possibile la prova del candidato e per quanto riguarda gli interventi di esecuzione allaccio potrà essere richiesto l'ausilio di un membro della commissione che dovrà attenersi alle istruzioni impartite dal candidato.

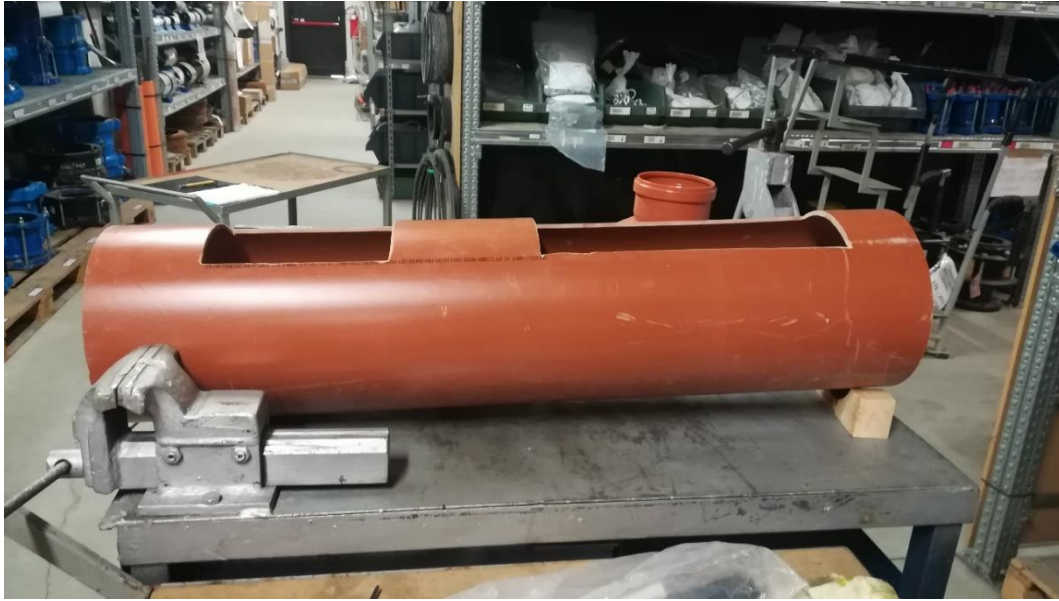




ESECUZIONE RIPARAZIONE D'EMERGENZA CONDOTTA FOGNARIA CON FASCIATURA

La prova simula una riparazione d'emergenza di una rottura sul cielo di una tubazione fognaria senza sostituire il tratto di tubazione o realizzare un pozzetto.

Sul banco sarà disposto solo il tronchetto PVC De 250 mm con finestra grande e finestra piccola o quello solo con finestra grande.



La prova consiste nel posizionare a copertura della finestra grande uno dei tronchetti tubo fogna PVC De 250 mm bianco con il taglio rivolto verso la parte bassa del tubo e fissare tale fascia, non potendo in sede di prova utilizzare altri materiali leganti attrezzature, con delle fascette da elettricista unite insieme.

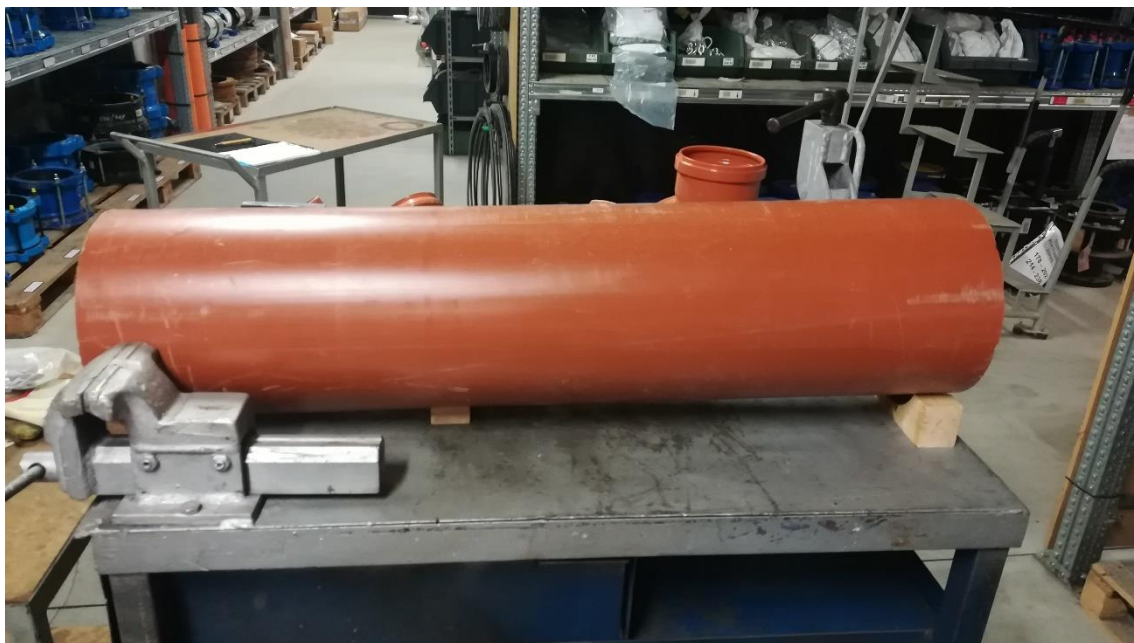
Saranno considerati elementi premianti il fatto che il candidato provveda al taglio delle linguette sporgenti delle fascette ed indichi che per una migliore riparazione il tratto fasciato vada calottato con cls confezionato a mano.



ESECUZIONE RIPARAZIONE O GIUNZIONE TRONCHI CONDOTTA FOGNARIA CON MANICOTTO

La prova simula una riparazione o giunzione di due tronchi di condotta fognaria mediante manicotto scorrevole.

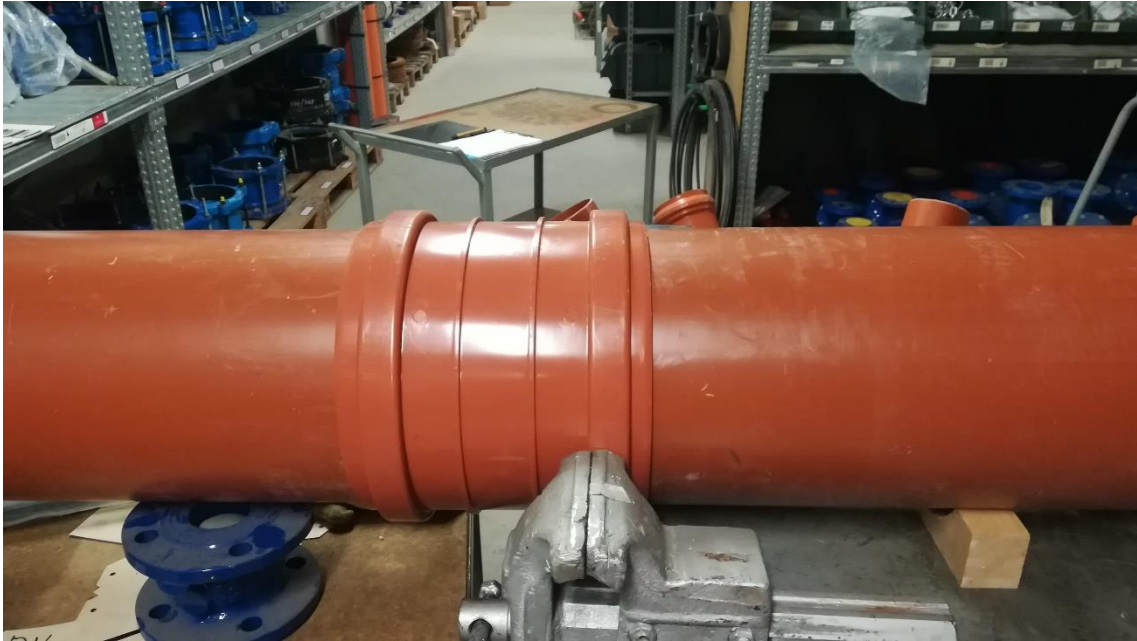
Sul banco sarà disposto solo il tronchetto PVC De 250 mm a tubo pieno oppure uno di quelli con finestre capovolto.



Dovrà essere prelevato un altro tronchetto PVC De 250 mm a tubo pieno su cui dovrà essere innestato il manicotto scorrevole.



Eventualmente con l'ausilio di un membro della commissione che dovrà attenersi alle istruzioni impartite dal candidato, il manicotto dovrà essere fatto scorrere verso il tronchetto su banco, assicurandosi che il manicotto sia all'incirca posizionato metà su un tubo e metà sull'altro.



Saranno considerati elementi premianti il fatto che il candidato provveda prendere le misure con un metro rigido o flessibile la distanza tra i due tronchi per verificare la fattibilità dell'intervento ed indichi che per una migliore riparazione il tratto fasciato vada calottato con cls confezionato a mano.

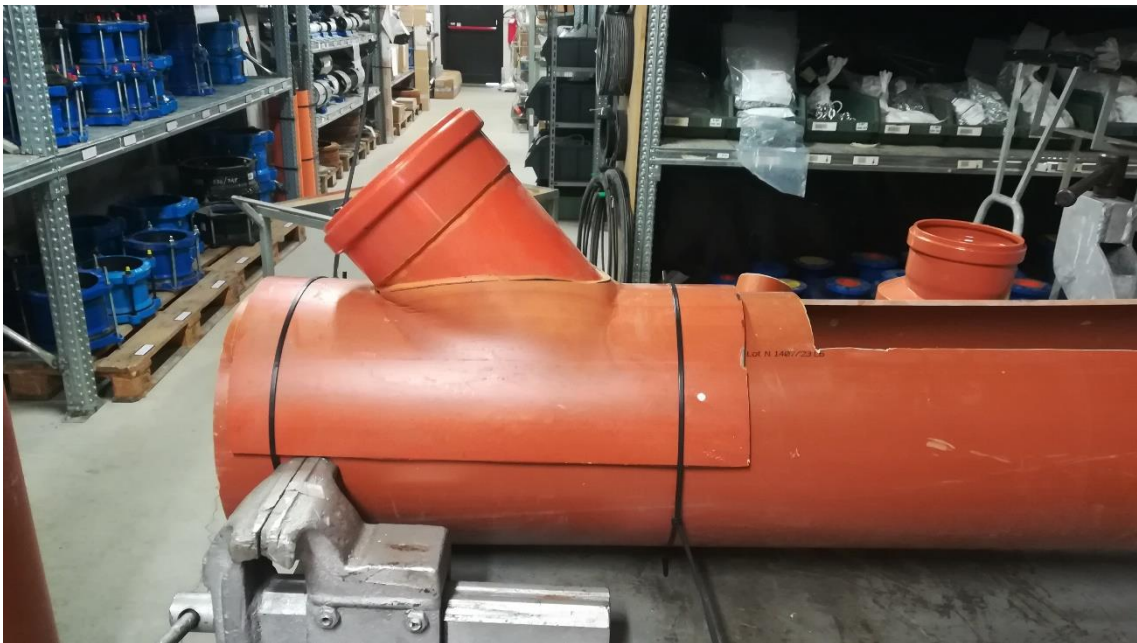
ESECUZIONE ALLACCIO CON DERIVAZIONE A SELLA

La prova simula l'esecuzione di un allaccio con derivazione a sella.

Sul banco sarà disposto solo il tronchetto PVC De 250 mm con finestra grande e finestra piccola o quello solo con finestra piccola.



La prova consiste nel posizionare sulla finestra piccola la derivazione a sella PVC De 160 mm e fissare tale braga, non potendo in sede di prova utilizzare altri materiali leganti attrezzature, con delle fascette da elettricista unite insieme.



Il candidato dovrà accertarsi che la derivazione sia centrata rispetto alla finestra del tubo, prima di provvedere al fissaggio definitivo e anche dopo per evitare che la braga si sia mossa.



Sulla derivazione dovrà poi essere inserito il pezzo speciale di riduzione PVC 160x125 mm, a cui seguirà una curva a 45° PVC De 125 mm e uno o più tronchetti (se utilizzato quello con bicchiere) di tubo PVC De 125 mm eventualmente con l'ausilio di un membro della commissione che dovrà attenersi alle istruzioni impartite dal candidato.

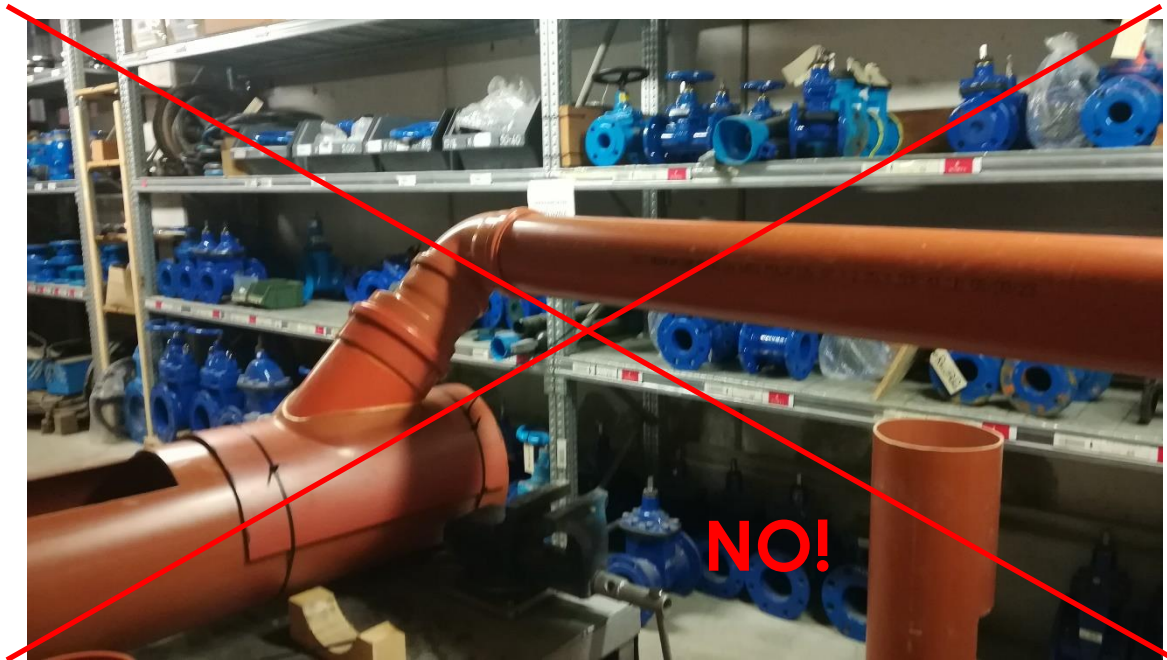


Saranno considerati elementi premianti il fatto che il candidato provveda al taglio delle linguette sporgenti delle fascette ed indichi che per un migliore fissaggio della braga a sella vada calottata con cls confezionato a mano o incollata con le specifiche colle.

Inoltre sarebbe opportuno che il candidato precisi che i bordi della finestra sul tubo PVC De 250 mm in corrispondenza della sella andrebbero arrotondati per evitare che si creino accumuli di materiale o fuoriuscite di reflui dall'innesto dell'allaccio.

Il candidato inoltre con una bolla dovrebbe accertarsi della pendenza del collettore principale (PVC De 250 mm) per evitare che scarichi controflusso e anche dell'allaccio per evitare contropendenze.

Nell'esecuzione dell'allaccio non si dovrebbero impiegare curve a 90° per evitare intasamenti dell'allacciamento.



ESECUZIONE ALLACCIO IN POZZETTO O FINESTRA SU CONDOTTA

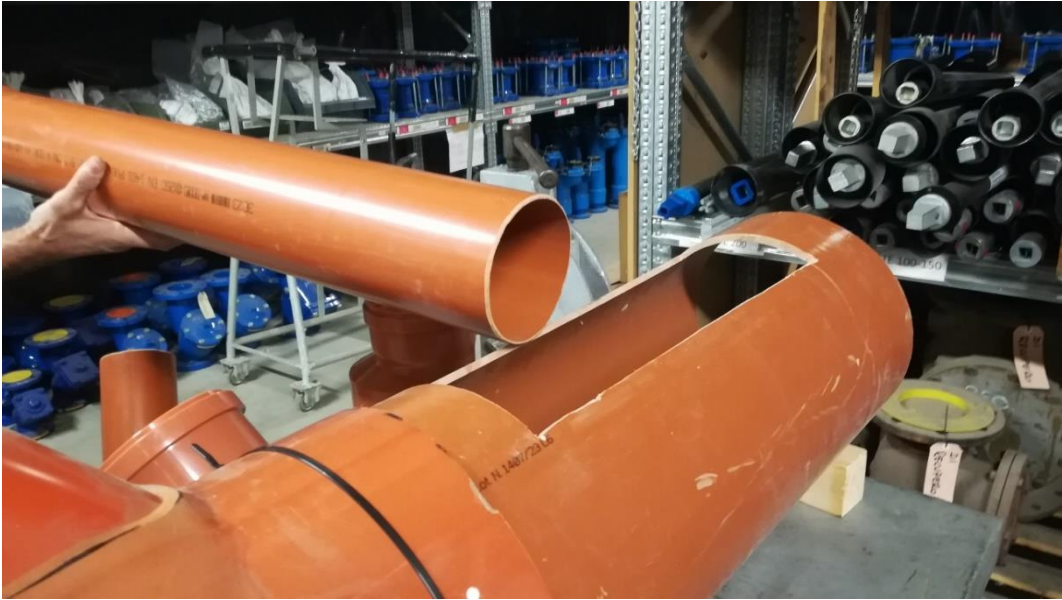
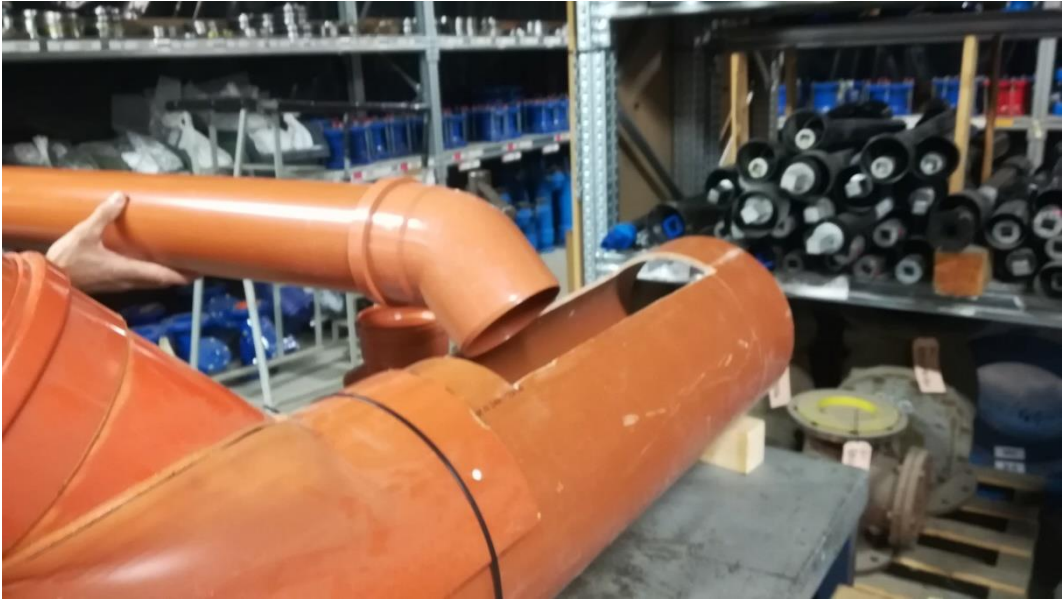
La prova simula l'esecuzione di un allaccio direttamente in pozzetto o su condotta finestrata.

Sul banco sarà disposto solo il tronchetto PVC De 250 mm con finestra grande e finestra piccola o quello solo con finestra piccola o quello solo con finestra grande (è indifferente).

La prova consiste nel posizionare sulla finestra la tubazione di allaccio PVC De 125 mm nel migliore dei modi con o senza l'impiego di curva a 45° ed eventualmente con l'ausilio di un membro della commissione che dovrà attenersi alle istruzioni impartite dal candidato.

Sono ammesse più soluzioni tipo quelle indicate nelle foto sottostanti.

Nel caso di allaccio senza curva da 45° il tubo dovrebbe essere tagliato a "fetta di salame" (non fattibile in sede di prova perché comporta l'impiego di flessibili o mole).



Nel caso di tubazioni di allaccio un po' più lunghe la disposizione dei tronchetti di tubo PVC De 125 deve essere quello riportato nella foto sotto.



Il candidato inoltre con una bolla dovrebbe accertarsi della pendenza del collettore principale (PVC De 250 mm) per evitare che scarichi controflusso e anche dell'allaccio per evitare contropendenze. Nell'esecuzione dell'allaccio non si dovrebbero impiegare curve a 90° per evitare intasamenti dell'allacciamento e che l'allaccio sporga troppo all'interno del collettore fognario pubblico. Costituiscono errore l'esecuzione di allaccio con bicchiere appoggiato sulla finestra della fognatura principale, l'inserimento eccessivo della curva anche a 45° all'interno della fognatura pubblica con possibili intasamenti del collettore principale ed allacci troppo sporgenti sulla finestra, in quanto lo scarico potrebbe avvenire al di fuori del tubo principale e favorire l'accumulo di materiale sui bordi della tubazione.



